



**КОНТАКТ**

Строительная компания

**ПРОФАЙЛ**

2017

---

ООО СК «КОНТАКТ»

## Содержание

1. СК «Контакт» .....	3
1.1. О СК «Контакт» .....	3
1.2. Преимущества СК «Контакт».....	4
1.3. Миссия СК «Контакт».....	5
1.4. Стратегия развития СК «Контакт» .....	5
1.5. Ценности СК «Контакт».....	5
2. Корпоративное управление .....	6
3. Производственная деятельность компании .....	7
3.1. Техническое оснащение .....	7
3.2. Лаборатория неразрушающего контроля.....	8
4. Охрана труда и экологическая безопасность .....	9
5. Персонал .....	10
6. Социальная ответственность .....	10
7. СК «Контакт» в цифрах .....	12
7.1. Основные показатели.....	12
7.2. Техническое состояние компании .....	12
7.3. Трудовые ресурсы компании .....	13
7.4. Опыт работы СК «Контакт».....	13
7.5. Динамика роста выручки.....	14
7.6. Динамика роста вложений.....	14
8. Заключение.....	16

## 1. СК «Контакт»

### 1.1. О компании

ООО Строительная Компания «Контакт» — это современная и динамично развивающаяся в условиях рыночной экономики компания, которая успешно работает вот уже более 11 лет на рынке строительных услуг.

Строительная компания «Контакт» предпочитает модель эволюционного роста бизнеса. Подход топ-менеджмента к управлению компанией и установлению планов по производственной деятельности отличается положительной динамикой и стратегией безопасного риска и роста. СК «Контакт» является одним из основных Партнеров на рынке по строительству систем трубопроводного транспорта.

На протяжении своей деятельности компания успешно работает в строительном бизнесе и выполняет комплексные работы по строительству трубопроводов для нефтеперерабатывающих предприятий среднего и крупного бизнеса, строительство площадочных объектов на нефтяных и газовых месторождениях. Отработана технология выполнения работ вахтовым методом на удаленных объектах, в районах со слабо развитой инфраструктурой.

Компания обладает большим опытом по мобилизации строительной техники, оборудования и материалов на дальние расстояния в кратчайшие сроки для выполнения строительно-монтажных работ на территории Ханты – Мансийского автономного округа и Уральского федерального округа. Накопленный финансовый потенциал компании позволяет сегодня осуществлять крупные инвестиционные проекты за счет собственных ресурсов, сохраняя на высоком уровне финансовую устойчивость и ликвидность.

## 1.2. Преимущества СК «Контакт»

Преимуществами СК «Контакт» являются:

- собственная производственно-техническая база, площадью 3,5 Га;
- собственный мини – завод по производству бетона;
- более 400 высококвалифицированных специалистов;
- собственная лаборатория неразрушающего контроля;
- строгое соблюдение стандартов качества, что позволяет реализовывать проекты любого уровня сложности и масштаба, в том числе в сложных климатических условиях;
- использование передовых технологий, что позволяет заботиться о рациональном использовании природных ресурсов и стремится минимизировать негативное воздействие на окружающую среду;
- автопарк с 266 единицами техники, в том числе современная и передовая спецтехника. ( См. раздел 4.1. Техническое оснащение)



### 1.3. Миссия СК «Контакт»

СК «Контакт» видит свою миссию в качественном строительстве объектов промышленного назначения с целью обеспечения долгосрочной эксплуатации и высокой степени надежности во благо человека.

### 1.4. Стратегия развития СК «Контакт»

Стратегическая цель СК «Контакт» состоит в достижении и сохранении ведущих позиций по всем направлениям деятельности, активно участвуя в развитии регионов, обладая высокой социальной и экологической ответственностью.

Стратегическими целями СК «Контакт» до 2020 года являются:

1. Территориальное расширение своей деятельности путем создания филиалов и представительств
2. Ежегодное увеличение объема работ на 30%
3. Увеличение количества сотрудников до 800
4. Внедрение новой усовершенствованной техники
5. Минимизация воздействия на окружающую среду производственной деятельности
6. Повышение уровня промышленной безопасности и охраны труда

### 1.5. Ценности СК «Контакт»

- **Надежность** – в глазах Партнёра наши услуги оцениваются, бесперебойными, высококачественными и своевременными
- **Поддержка/содействие** – помощь Партнёру в осуществлении его стратегии, планов
- **Сотрудничество** – совместная деятельность, границы между компаниями незаметны, цели Партнёра становятся нашими целями

## 2. Корпоративное управление

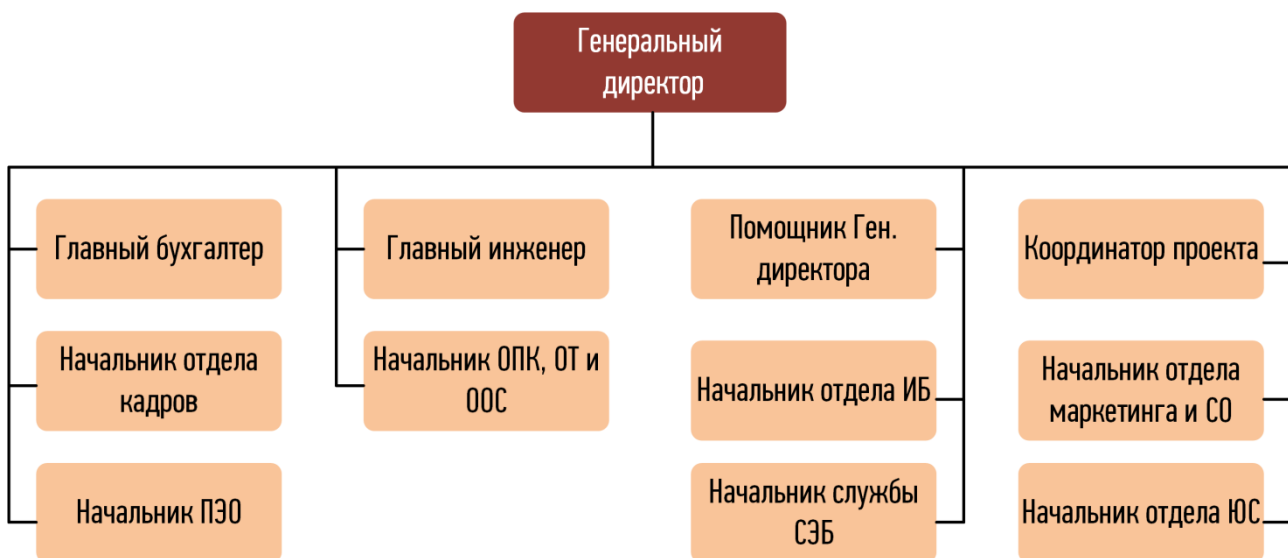
Эффективная деятельность СК «Контакт», ее стабильный рост обеспечиваются системой корпоративного управления. Принципы и механизмы системы позволяют Компании следовать принципам устойчивого развития на всех этапах деятельности — от планирования корпоративной стратегии до решения ежедневных бизнес-задач.

Система корпоративного управления СК «Контакт» призвана обеспечить эффективную реализацию стратегии устойчивого развития, стабильный рост Компании, ее долгосрочную конкурентоспособность и повышение стоимости акционерного капитала. Компания постоянно совершенствует систему корпоративного управления.

Система корпоративного управления Компании соответствует нормам и требованиям российского законодательства, Устава СК «Контакт» и внутренних стандартов Компании.

Деятельность компании обеспечивается Генеральным директором, службами исполнительного аппарата управления, структурными подразделениями.

### Структура корпоративного управления СК «Контакт»



### 3. Производственная деятельность компании

СК «Контакт» располагает производственной базой общей площадью 3,5Га., на территории которой расположены следующие объекты:

- Административно-бытовой корпус;
- Автотранспортный цех;
- Ремонтно-механическая мастерская;
- Цех по производству металлоконструкций;
- Цех по производству строительных материалов;
- Складские помещения.

#### 3.1. Техническое оснащение

СК «Контакт» располагает крупным парком современной строительной техники и специализированного оборудования.



80% техники приобретено и поставлено на баланс предприятия в период 2013-2015г., техника не требует капитального ремонта, обладает высокими техническими характеристиками.

Также компания располагает средствами для организации базы дислокации на производственных объектах (вагоны-столовые, сушилки, бани, электростанции и др.).

СК «Контакт» регулярно инвестирует в обновление и расширение технопарка.

В 2016-17 гг. Компания приобрела более 30 видов спецтехники, среди которых CATERPILLAR 586С, ФОРВАРДЕР PONSSE BUFALLO 8W, CAT 320D2L, Komatsu PC 200(Амфибия), Doosan 225 (Болотоход), ГАЗ 34039 (Снегоболотоход) и др. и др.



Компания планирует сохранить эту положительную динамику, гарантируя Заказчикам и Партнерам высокий уровень качества и производительности.

### 3.2. Лаборатория неразрушающего контроля

Лаборатория неразрушающего контроля и технической диагностики, является одним из преимуществ компании, она расположена на территории предприятия и включает рабочую комнату персонала, фотолабораторию и склад для хранения рентгеновских дефектоскопов.

## 4. Охрана труда и экологическая безопасность

Для СК «Контакт» охрана труда и экологическая безопасность – один из главных моментов социального показателя, позволяющий определить степень ответственности компании перед сотрудниками и обществом. Об этом свидетельствует наличие сертификата соответствия требованиям ГОСТ Р ИСО 14001-2007 (ISO 14001:2004), который подтверждает соблюдение системы экологического менеджмента при осуществлении промышленных работ.

Руководство СК «Контакт» рассматривает деятельность по охране окружающей среды как неотъемлемую часть деятельности строительной компании, в том числе и в промышленной безопасности и охраны труда своих сотрудников. В данном направлении руководство компании обеспечивает безопасные условия труда для своего персонала и предпринимает необходимые действия для защиты их здоровья.

Создание безопасных условий труда, быта, отдыха и оздоровления сотрудников, развитие спорта, поддержка молодых специалистов являются важными факторами укрепления и развития главного капитала компании – трудового коллектива, и значимыми составляющими успешного развития компании в будущем.

Наличие сертификата, удостоверяющий систему менеджмента безопасности труда и охраны здоровья, ГОСТ Р 54934-2012 (OHSAS 18001-2007) в подтверждение вышесказанному.



## 5. Персонал

В штате СК «Контакт» более 400 высококвалифицированных специалистов, обладающих опытом реализации сложных проектов по капитальному строительству, ремонту и реконструкции трубопроводов.

Наши сотрудники — один из ключевых активов, которые являются эффективным двигателем, основой жизнедеятельности, важнейшей составляющей успешного развития и конкурентного преимущества компании.

Важным направлением компании является инвестирование в развитие своей команды для профессионального роста сотрудников. В СК «Контакт» разработаны программы по обучению и повышению квалификации за счет предприятия.

Вклад каждого сотрудника СК «Контакт», в наше общее дело — бесценен! Мы являемся одной профессиональной командой и объединяем все наши усилия для решения сложных задач. Сплоченный командный дух и взаимная поддержка совместно с четким распределением обязанностей позволяют предприятию добиваться высоких результатов.

Развивая свой бизнес, компания не забывает о социальных программах, создавая сотрудникам компании достойные условия для жизни и работы. Комфортабельные офисные помещения, современное оборудование, наличие вагон-городков, общежитие, кухня-столовых, бань позволяют обеспечить достойные условия для работы каждому сотруднику.

## 6. Социальная ответственность



Как и все передовые предприятия России СК «Контакт» разделяет принципы социальной ответственности, которые приняты в большинстве развитых стран, и стремится применять их на практике во всех сферах своей деятельности.

Компания строит собственную социальную политику на основе гармоничного сочетания интересов своих сотрудников, населения Ханты - Мансийского региона при строгом соблюдении законодательных норм и требований РФ.

Постепенно добиваясь динамичного развития и повышения эффективности производства, компания инвестирует значительные средства в решение социальных задач, принимает участие в реализации муниципальных проектов в сфере развития культуры, образования, спорта, социальной поддержки населения города Мегиона.

Одним из признаков стабильной работы СК «Контакт» является предоставление работникам социальных гарантий и льгот. При условии выполнения поставленных перед коллективом производственных задач

сотрудникам предоставляется различные виды социальных льгот, нематериальных видов стимулирования и гарантий.

Резюмируя пункт социальной ответственности, отметим вклад и содействие СК «Контакт» в развитие сферы образования, создание новых рабочих мест, внедрение инноваций, обеспечение безопасных условий труда, снижение техногенного воздействия на окружающую среду, рациональное использование ресурсов, вклад в развитие культуры и спорта РФ, а также поддержку социально - незащищенных слоев населения. Всё это строительная компания Контакт выполняет в рамках своей социальной политики.



## 7. СК «Контакт» в цифрах

### 7.1. Основные показатели



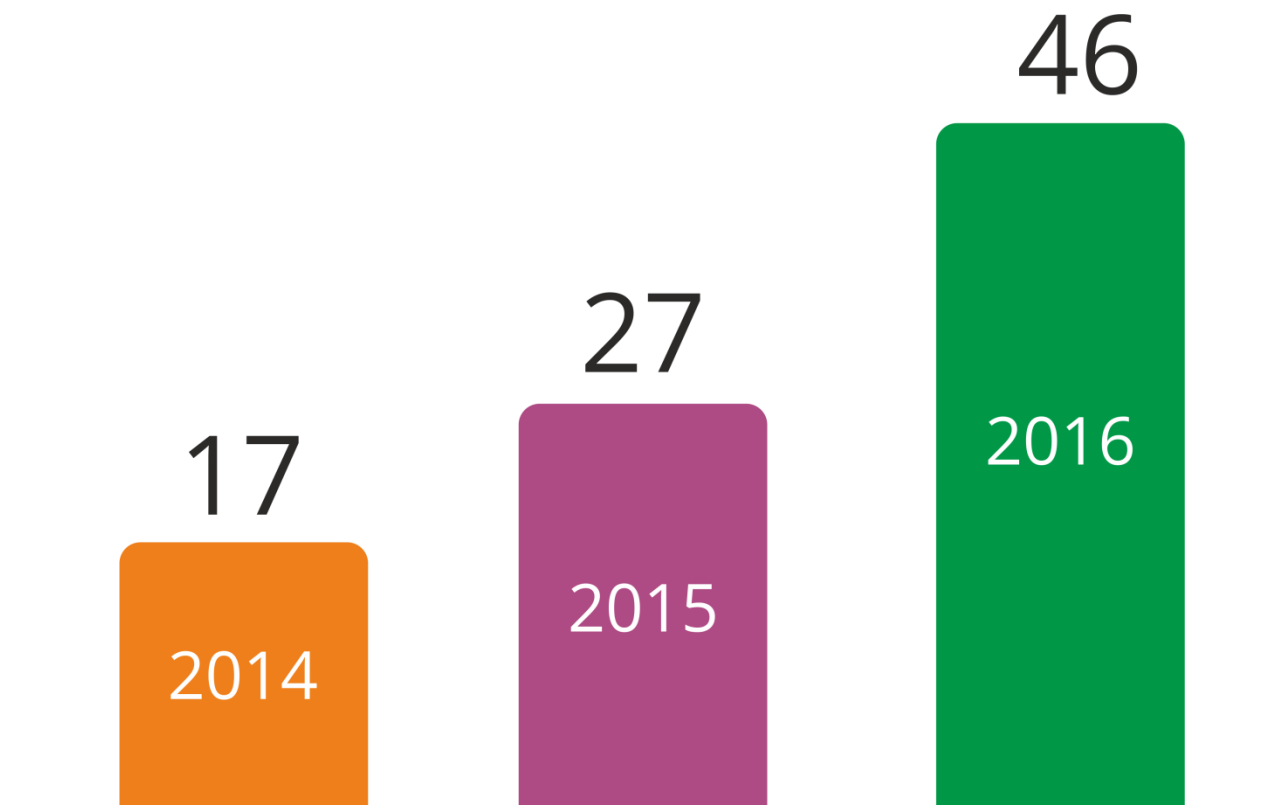
### 7.2. Техническое состояние компании



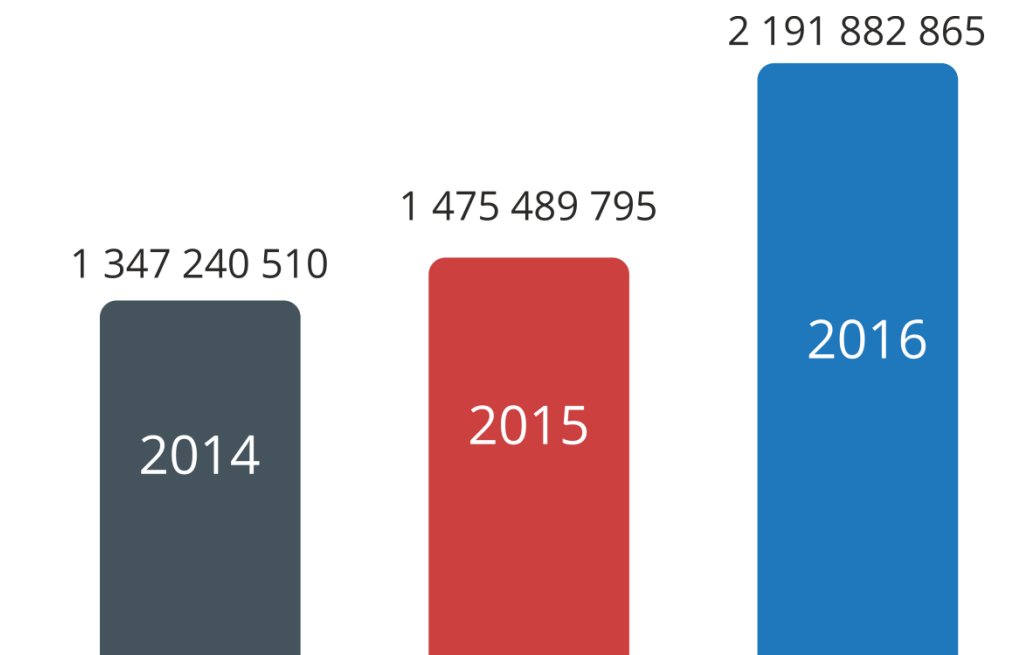
### 7.3. Трудовые ресурсы СК «Контакт»



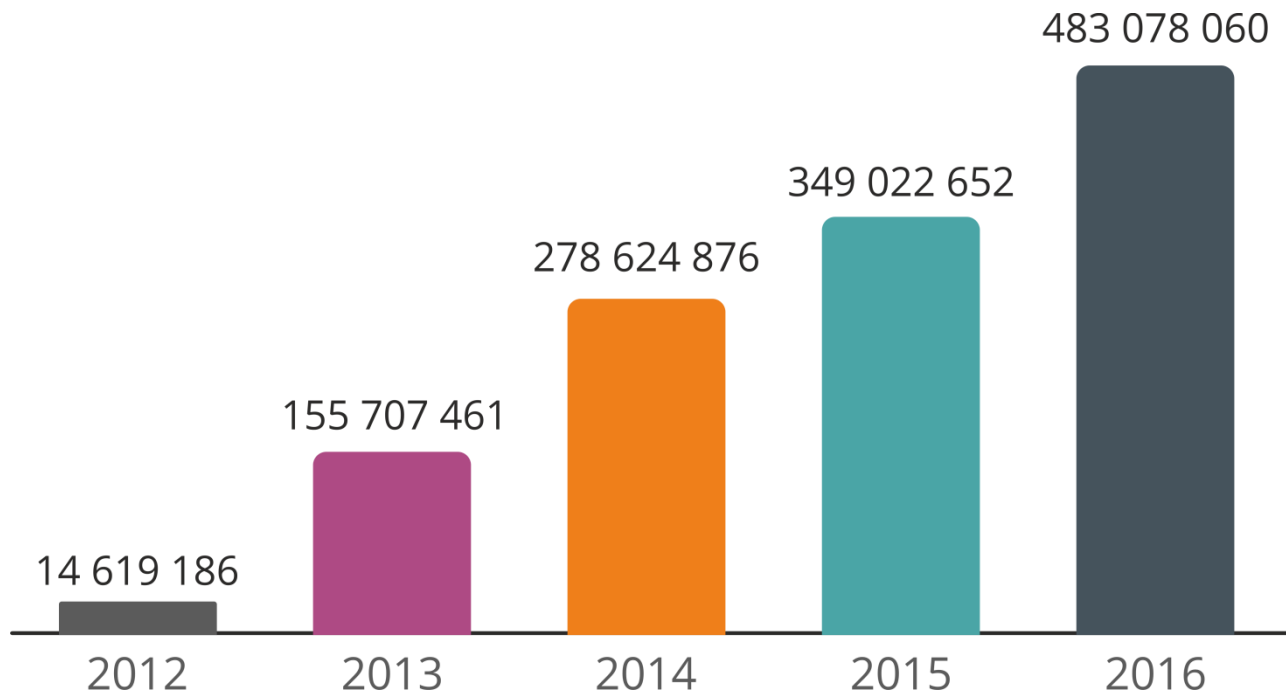
### 7.4. Опыт работ СК «Контакт» (количество объектов строительства)



### 7.5. Динамика роста выручки (в рублях)



### 7.6. Динамика роста вложений (в рублях)



## 8. Заключение

Одной из наиболее важных целей стратегического значения для строительной компании «Контакт» является повышение безопасности труда, сохранение благоприятной окружающей среды и рациональное использование природных ресурсов. Компания применяет новейшие технологии и современные методы производства для создания безопасной и здоровой рабочей среды для своих работников, сведения к минимуму риска аварийных ситуаций и несчастных случаев.

Дальнейшая разработка новых программ в рамках социально-экологической ответственности строительной компании «Контакт» будет направлена на:

- Экологическая и промышленная безопасность
- Обеспечение безопасных условий труда
- Охрана здоровья
- Улучшение качества жизни сотрудников и их семей
- Поддержка образования
- Вклад в социально-экономическое развитие регионов



Вместе мы достигнем небывалых высот!